

# HERRAMIENTAS Y ACCESORIOS

**RED FORCE® TOOLS & ACCESORIES** tiene como objetivo primordial ofrecer seguridad y calidad en cada uno de sus productos, para ello le presentamos una amplia gama de accesorios para soldar, como solución para un trabajo eventual, así como para solucionar sus necesidades industriales. Los productos que ofrece la Línea Profesional están especializados para la industria, en donde el uso rudo y el flujo de trabajo es continuo.

Los productos de la línea ferretera , buscan ofrecer la opción más económica y funcional para su actividad, ya sea laboral y/o comercial, siempre buscando su protección y seguridad ante cualquier riesgo de trabajo que implique la soldadura.

## ICONOGRAFÍA



Caja Individual



Caja Máster\*



Bajo Pedido



Blister



Bolsa



Carrete

\*El no. de piezas en la caja máster no condiciona la compra total de la misma, consulte a su RTV más cercano.



# Helmet Ready Pack

## RF55300P

Careta Electrónica 9-13 Mod. Tribal Inox +Gte Argonero+ Gte Rojo

## RF55301P

Careta Electrónica 9-13 Mod. Firestarter Gold +Gte Argonero+ Gte Rojo

## RF55302P

Careta Electrónica 9-13 Mod. Professional Cube +Gte Argonero+ Gte Rojo



# Safety Ready Pack

Código: RF501115-1 SAFETY READY PACK - L

Código: RF501116-1 SAFETY READY PACK - M

Camisola NO FR RFTA PROFESIONAL ( M ó L )

Careta Electrónica 9-13 Mod. Pits

Guantes Rojos para Soldar

Maleta Red Force®

Lentes tradicional

Capucha Antiflama



## EASY MIG® 140 Ready Pack

Código: RF58166

Soldadora EASY MIG® 140

Careta Electrónica 9-13 Mod. Pits

Guantes Rojos para Soldar

Antichispa Gel 400grs



## Ready Pack Inversor ACC TIG

Código: RF58506

MEGA FORCE® 200i ST DV PRO

Antorcha Magnum® PTA-17V TIG

Flujometro de Gas

Conector Rápido 1/10 (Jgo Macho y Hembra)

Kit de parte para Antorcha PTA-17V

Electrodo de Tungsteno 2% Ce



## Kit de Accesorios para TIG

Código: RF500578

Antorcha Magnum® PTA-17V TIG

Flujometro de Gas

Conector Rápido 1/10 (Jgo Macho y Hembra)

Kit de parte para Antorcha PTA-17V

Electrodo de Tungsteno 2% Ce



# Paquete Básico Power Mig® 210

Código: RF501183

Soldadora POWER MIG® 210

Careta Electrónica 9-13 Mod. Pits

Guantes Rojos para Soldar

Antichispa Gel 400grs



# Paquete Intermedio Power Mig® 210

Código: RF501184

Soldadora POWER MIG® 210

Careta Electrónica 9-13 Mod. Pits

Guantes Rojos para Soldar

Antichispa Gel 400grs



# Paquete Avanzado Power Mig® 210

Código: RF501185

Soldadora POWER MIG® 210

Careta Electrónica 9-13 Mod. Pits

Guantes Rojos para Soldar

Antichispa Gel 400grs





## Paquete Ready Pack MEGA FORCE 251 AC



Código: RF503351

Soldadora MEGA FORCE® 251 AC

Careta Electrónica 9-13 Mod. Pits

Guantes Rojos para Soldar

Lentes de Seguridad Start Line Red Black



## Paquete Ready Pack Repairing Welding



Código: RF505424

Inversor MEGA FORCE® 200i ST

Careta Electrónica 9-13 Mod. Pits

Guantes Rojos para Soldar



## Paquete Ready Pack Home Welding



Código: RF505423

Inversor MEGA FORCE® 100i ST

Careta Electrónica 9-13 Mod. Pits

Guante Rojo para soldar

Maleta RED FORCE®



## Paquete Ready Pack MEGA FORCE 140i MP

Código: RF505281

Soldadora MEGA FORCE® 140i MP

Careta Electrónica 9-13 Mod. Pits

Guantes Rojo para soldar

Antichispa Gel 400grs



## Paquete Welders Ready Pack All-in-one

Código: RF506117

Back pack Lincoln Electric

Careta electrónica 9-13 Mod. Dark Flame

Lentes de seguridad Start Line Clear

Guantes rojo para soldar



## Paquete Welder Ready Pack

Código: RF506034

Maleta Red Force®

Careta electrónica 9-13 Mod. Dark Flame

Lentes de seguridad Start Line Clear

Guantes rojos para soldar



# Kit de Accesorios para STICK

Código: RF500579

Cable 4 AWG de 3mts de largo con Pinza Porta Electrodo 300A

Cable 4 AWG de 3mts de largo con Pinza de Tierra 300A

2 juegos de Conector Rápido 2/0 (Jgo macho y hembra)

2 juegos de Zapata para cable 2/0 de fundición



# Kit de Accesorios para STICK MF 300

Código: RF500580

Cable 1/0 AWG de 3mts de largo con Pinza Porta Electrodo 300A

Cable 1/0 AWG de 3mts de largo con Pinza de Tierra 300A

2 juegos de Conector Rápido 2/0 (Jgo macho y hembra)

2 juegos de Zapata para cable 2/0 de fundición





# CAMISOLA FR INDUSTRIAL RFTA

CAMISOLA FR INDUSTRIAL RFTA - M

**Código: RF503314**

CAMISOLA FR INDUSTRIAL RFTA - L

**Código: RF503315**

CAMISOLA FR INDUSTRIAL RFTA - CH\*

**Código: RF504707**

CAMISOLA FR INDUSTRIAL RFTA - XL\*

**Código: RF504708**

Características:

- Doble costura en bolsillos
- Doble costura en solapas y costura de hombros
- Cosido con hilo 100% Algodón
- 100% algodón

**SEGURIDAD:** Tela 13 oz. retardante de flama



# CAMISOLA NO FR PROFESIONAL RFTA

CAMISOLA NO FR PROFESIONAL RFTA - M

**Código: RF503316**

CAMISOLA NO FR PROFESIONAL RFTA - L

**Código: RF503317**

CAMISOLA NO FR PROFESIONAL RFTA - CH\*

**Código: RF504709**

CAMISOLA NO FR PROFESIONAL RFTA - XL\*

**Código: RF504710**

Características:

- Doble costura en bolsillos
- Doble costura en solapas y costura de hombros
- Cosido con hilo 100% Algodón

**SEGURIDAD:** Tela de 15 oz. 100% Algodón



Caja Máster: 25 pzas

# Capucha Anti Flama

Código: RF501416  
Capucha Antiflama M

Código: RF501417  
Capucha Antiflama G



# Maleta Red Force®

Código: RF57001



# ADAPTADOR PARA CASCO

**Código: RF505375**

El adaptador para casco industrial RFTA es el accesorio perfecto para complementar tu seguridad , ya que puede adaptarse a cualquier tipo de casco de seguridad. Hecho con materiales muy resistentes y durables

## Características

- » Diseñado para adaptarse a cualquier tipo de casco de seguridad
- » Compatible con las caretas Electrónicas RFTA y VIKING
- » Hecho de plásticos resistentes al calor e impactos
- » Resorte de ajuste de alta durabilidad



# PROTECTOR FACIAL

**Código: RF505374 | Protector Facial**

**Código: RF505619 | Mica recta para protector facial**

El protector facial Red Force es la solución perfecta para hacer trabajos de esmerilado debido a su amplia pantalla de material resistente y completamente transparente, provee un ajuste cómodo y ligero por suspensión de matraca , además , cuenta con sudadera lavable y acolchada

## Características

- » Diseñado para proteger cara, ojos y cuello
- » Resistente a impactos a alta velocidad
- » Protege contra partículas volátiles, salpicaduras de químicos, chispas, etc
- » Cuenta con sudadera lavable
- » Hecho en México





# Lentes de Seguridad

## Características

- Lente con curvatura base 9
- Lente de policarbonato de alto impacto
- Recubrimiento antiempañamiento (modelo Confort)
- Protección del 99.9% UVA y UVB a 385 nm.
- Certificación: A N S I / I S E AZ87.1-2015, CSA Z94.3 – 2015.



**LENTE DE SEGURIDAD  
START LINE RED CLEAR**

Código: RF504284



**LENTE DE SEGURIDAD  
CONFORT**

Código: RF504283



**LENTE DE SEGURIDAD  
START LINE RED BLACK**

Código: RF504285



**LENTE DE SEGURIDAD  
TRADICIONAL**

Código: RF504286

**¡NUEVO!**

# Caretas Sombra Fija

Las caretas para soldador sombra fija #12 ofrece una gran resistencia al calor e impacto. Es ligera y por su diseño brinda comodidad y seguridad permitiendo un gran confort,

## Características

- Área de visibilidad: 110 mm x 90 mm
- Fácil de armar.
- Diseño ergonómico que brinda un mejor confort.
- Sombra fija #12.
- 3 plantillas de stickers para personalizar tu careta
- Pesa tan solo 440 g.

**SKULL WALL**

Código: RF506081

**VIPER SKIN**

Código: RF506083

**SILVER SPARK**

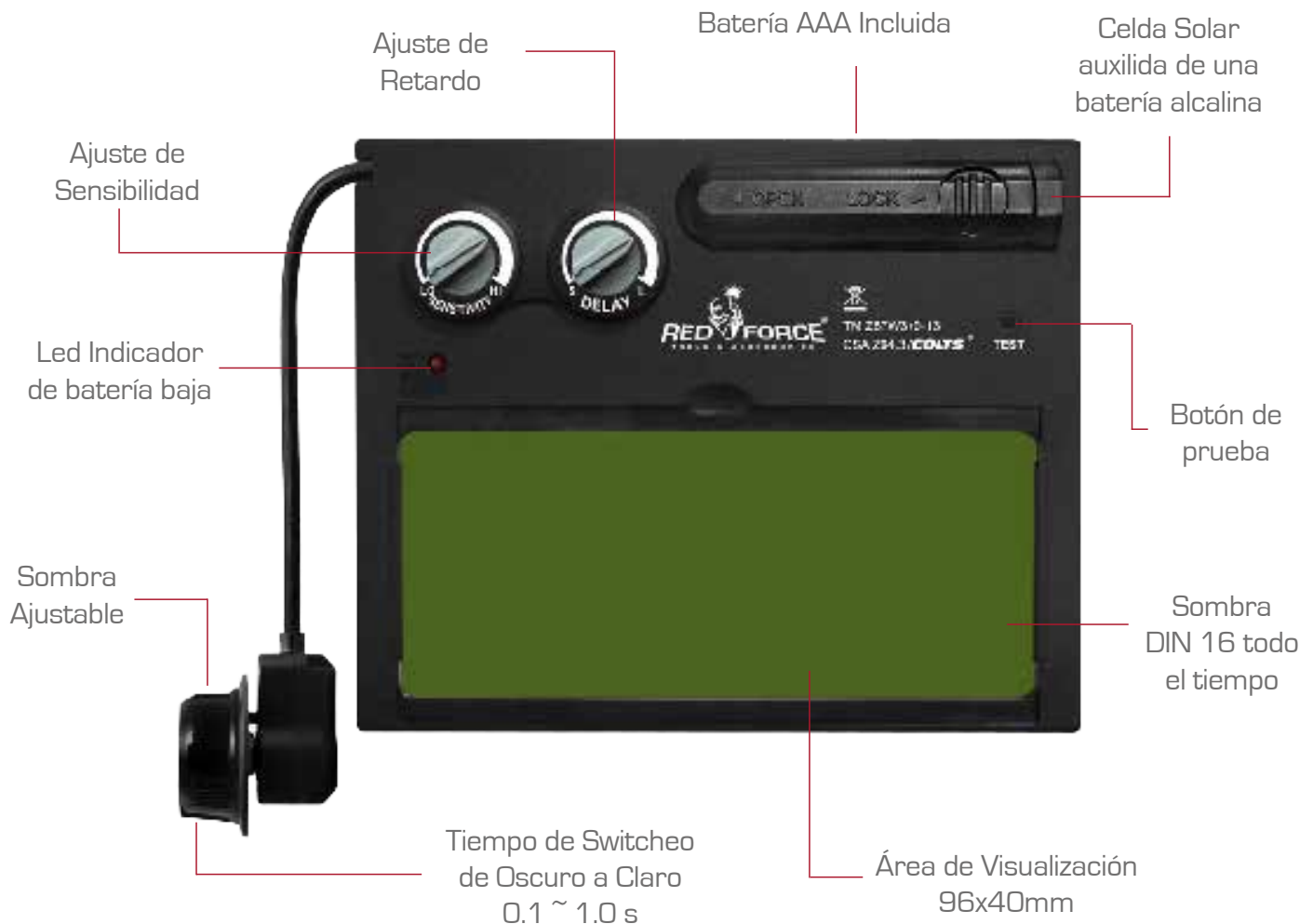
Código: RF506082

# Caretas Electrónicas 9-13

El estilo y la seguridad van de la mano con nuestras caretas electrónicas, las cuales están diseñadas para resistir cualquier tipo de proceso de soldadura, corte, desbaste o esmerilado, así como brindar mayor comodidad al soldador en largas jornadas de trabajo.

## Características

- Fabricadas en Nylon, lo cual las hace resistentes a impactos
- Excelente calidad óptica: 1/1/1/2
- Excelente velocidad de switcheo: 1/25000 seg.
- Son ligeras ¡Pesan tan sólo 440 grs!
- Cumplen con las normas: ANSI, CSA, AS/NZS, CE, EN379 DIN





# Caretas Electrónicas 9-13



**PROFESSIONAL CUBE**

Código: RF553002



**FIRESTARTER GOLD**

Código: RF553001



**TRIBAL INOX**

Código: RF553000



**DARK FLAME**

Código: RF504651



**AZTEK**

Código: RF501422



**JOKA**

Código: RF501586



**MR NITRO**

Código: RF501587



**PITS**

Código: RF504650

## Consumibles para Caretas Electrónicas

**Código: RF501688**

Cartucho p/ Careta Electrónica Compatible con: RF501586, RF501419, RF501421, RF501422, RF501587, RF553002, RF553001, RF553000, RF504651

**Código: RF501689-1**

Mica Externa 111.9 x 91.5 x 1.5 mm  
Compatible con: RF501586, RF501419, RF501421, RF501422, RF501587, RF553002, RF553001, RF553000, RF504651

**Código: RF501690-1**

Mica Interna 95.90 x 47.20 x 1.00 mm Compatible con: RF501586, RF501419, RF501421, RF501422, RF501587, RF553002, RF553001, RF553000, RF504651

**Código: RF501691**

Banda para sudor Compatible con Soporte de las Caretas Electrónicas: RF501586, RF501419, RF501421, RF501422, RF501587, RF553002, RF553001, RF553000, RF504651

**Código: RF501692**

Complete headband TN  
Compatible con: RF501586, RF501419, RF501421, RF501422, RF501587, RF553002, RF553001, RF553000, RF504651



**Caretta  
Sombra 12  
Flip Up**

**Código: WT52876**  
Caja Máster: 8 pzas



**Caretta p/ Soldar  
Tipo Antifaz**

**Código: WT53678**  
Caja Máster: 50 pzas



**Caretta  
Sombra 12  
Flip Up  
Black Metal**

**Código: RF56779**  
Caja Máster: 8 pzas



**Soporte de  
cabeza**

**Código: WT53856**  
Compatible con: WT52876,  
RF56779, RF56220  
Caja Máster: 100 pzas



**Consumibles para Caretas Sombra Fija**



**Código: WT53727**  
Vidrio Claro Exterior (60x110mm)  
Compatible con: WT52876, RF56779

**Código: WT53718**  
Mica Claro Interior (110x52mm)  
Compatible con: WT52876, RF56779  
Caja Máster: 500 pzas



**Vidrio Sombra 11**  
**Código: WT53725**  
Compatible con: WT52876  
Caja Máster: 500 pzas

**Vidrio Sombra 14**  
**Código: RF57082**  
Compatible con: WT52876  
Caja Máster: 500 pzas



**Vidrio Sombra 10**  
**Código: WT53724**

Compatible con: WT52876  
Caja Máster: 500 pzas

**Vidrio Sombra 12**  
**Código: WT53726**

Compatible con: WT52876  
Caja Máster: 500 pzas

# Careta Fibra de Vidrio

Código: RF501017\*

- Ideal para trabajos uso rudo
- Resistente al impacto y altas temperaturas
- Visor estándar

\*Hasta agotar existencias



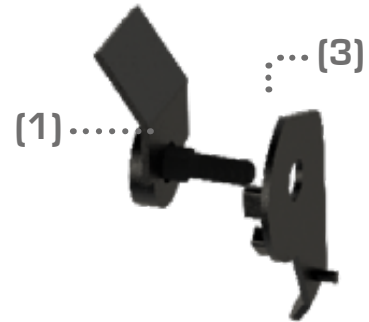
## ¡Fácil de Armar!

- 1.- Introducir el tornillo (1) por el interior de la pata del soporte
- 2.- Introducir el freno (3) en el tornillo (1)
- 3.- Insertar el tornillo con freno (1)(3) en la careta (4)
- 4.- Insertar la goma (5) en el tornillo (1) por la parte externa de la careta
- 5.- Roscar la perilla de ajuste (6) en el tornillo (1) por la parte externa de la careta

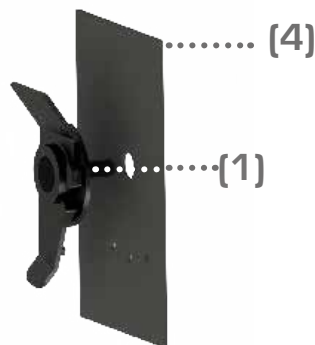
### Paso 1



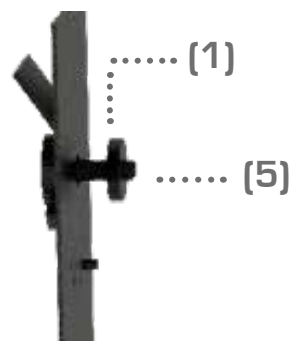
### Paso 2



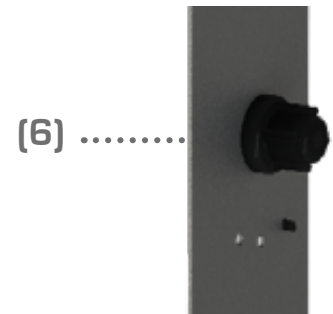
### Paso 3



### Paso 4



### Paso 5



## Consumibles para Caretas de Fibra de Vidrio

<b>RF501018</b>	20233-836BDYSMC HELMET SMC SHELL
<b>RF501019</b>	WH-HDGR-B HEADGEAR
<b>RF501020</b>	20131-836WND-MF WINDOW M+F SET
<b>RF501021</b>	WH-GL2414 SHADE 12, DARK GLASS FILTER 2X4.1/4"



## Guante Argonero

Código: RF500926-1

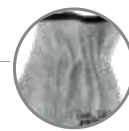
Caja Máster: 25 pzas



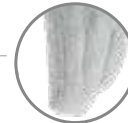
Carnaza 100%  
Vacuno / Curtido  
al cromo



Pulgar  
Independiente



Banda elástica  
en la muñeca



Cosido con hilo  
de algodón

**¡No irrita la piel!**  
**Libre de pigmentos**

## Guante Intermedio 14"

Código: RF58455-1

Caja Máster: 25 pzas

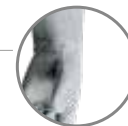
Carnaza 100%  
Vacuno / Curtido  
al cromo



Refuerzo  
en el dorso



Forro  
100%  
Algodón



Cosido con  
hilo de  
Algodón

**¡No irrita la piel!**  
**Libre de pigmentos**

## Guante para Soldar Uso Rudo 14"

Código: RF58453-1

Caja Máster: 25 pzas

Carnaza 100%  
Vacuno / Curtido  
al cromo



Costuras con hilo  
kevlar



Forro  
100%  
Algodón



Refuerzo en  
palma

**¡No irrita la piel!**  
**Libre de pigmentos**

## Guante para Soldar Uso Rudo 18"

Código: RF58454-1

Caja Máster: 25 pzas

Carnaza 100%  
Vacuno / Curtido  
al cromo

Costuras con hilo  
kevlar



Forro  
100%  
Algodón



Puño de  
seguridad  
más largo



Refuerzo en  
palma

**¡No irrita la piel!**  
**Libre de pigmentos**

## Guante Izquierdo Intermedio 14"

Código: RF500917-1

Caja Máster: 25 pzas

Cosido con  
hilo de Algodón



Carnaza 100%  
Vacuno / Curtido  
al cromo



Refuerzo  
en el dorso



Forro  
100% Algodón

**¡No irrita la piel!**  
**Libre de pigmentos**

## Guante p/ Soldar Rojo 14"

Código: WT52885

Caja Máster: 25 pzas



### Características

- Refuerzo en dedos intermedios para evitar desgaste prematuro
- Cosido con hilo 100% Algodón
- Máximo confort debido a su composición interior



# PINZA DE TIERRA

Las pinzas de Tierra RED FORCE® permiten un excelente agarre a la pieza de trabajo, lo que garantiza una buena conductividad eléctrica, por sus materiales, de acuerdo al modelo pueden realizar cualquier trabajo en la industria.



**Pinza de Tierra 250A  
Fundición de Bronce**

Código: WT53816

Caja Máster: 20 pzas



**Pinza de Tierra 300A  
Fundición de Bronce**

Código: WT53817



**Pinza de Tierra 500A  
Fundición de Bronce**

Código: WT53818



**Pinza de Tierra 300A  
Profesional**

Código: WT53870

Caja Máster: 30 pzas



**Pinza de Tierra 500A  
Profesional**

Código: WT53869

Caja Máster: 30 pzas

# RAPTOR™

Pinza de tierra de bronce. Especialmente diseñado con una apertura máxima y facilidad de manipulación, con materiales de alta calidad y resistencia para ambientes de trabajo pesado (interiores y exteriores)

## Pinza de Tierra RAPTOR™ 300A

Código: RF501424

## Pinza de Tierra RAPTOR™ 500A

Código: RF501425

### Características

- Ciclo de Trabajo 300A ó 500 @ 60%
- Conexión para cable 1/0 AWG (50 mm<sup>2</sup>) ó 3/0 AWG (95 mm<sup>2</sup>)
- El diseño de fijación del cable dentro del cuerpo de la pinza, evita daños en las conexiones, la rotura del cable y brindando una conexión segura.
- Ideal para procesos de soldadura: SMAW, TIG y MIG
- Fabricado bajo norma IEC 60974-13

Resorte de acero templado



Eje de alta resistencia



Mordaza con figura antiderrapante



Agarre y contacto excelente debido a su tornillo prisionero de alta calidad





# PINZA PORTA ELECTRODO

Las pinzas porta electrodos RED FORCE® son la mejor opción si busca una excelente conductividad eléctrica. Por sus materiales, ofrecen un excelente rendimiento y seguridad al usuario.

## Características

- Mango termoplástico resistente a altas temperaturas y a altos impactos
- Mordazas de aleación de cobre



## Pinza Porta Electrodo 250A

Código: RF55617

## Pinza Porta Electrodo Uso Industrial 500A

Código: WT52883

## Pinza Porta Electrodo Uso Industrial 300A

Código: WT52881



## Pinza Porta Electrodo Uso Rudo 500A

Código: WT53868

## Pinza Porta Electrodo Uso Rudo 300A

Código: WT53867



## Electrodo de Carbón 1/4" x12"

Código: KA1054-063P

## Electrodo de Carbón 5/16" x12"

Código: KA1054-080P

## Electrodo de Carbón 3/8" x12"

Código: KA1054-095P

## Electrodo de Carbón 3/16" x12"

Código: KA1054-048

## Electrodo de Carbón 5/32" x12"

Código: KA1054-040



## Antorcha de Debaste 400-800A

Código: RF55254

Caja Máster: 5 pzas

# CONECTORES Y ZAPATAS



## Zapata para Cable 2/0 Fundición, Atornillable

Código: WT53772

Caja Máster: 100 pzas

## Zapata para Cable 3/0 Fundición, Atornillable

Código: WT53773

Caja Máster: 100 pzas



## Prensa de Tierra 600A

Código: WT53774

Caja Máster: 10 pzas



## Conector Rápido 1/0 (Jgo Hembra & Macho)

Código: RF55243

## Conector Rápido 2/0 (Jgo Hembra & Macho)

Código: RF55244

Caja Máster: 50 pzas



# ANTICHISPA

Las principales ventajas del antichispa RED FORCE® base agua: Biodegradable, ideal para estaciones de limpieza robótica, y piezas de soldar. Le permiten optimizar trabajos de metal mecánica evitando que las perlas de soldadura se adhieran a la superficie de trabajo.



**Antichispa en Aerosol  
454grs.**

Código: WT53866

Caja Máster: 12 pzas



**Antichispa en Gel  
400grs.**

Código: RF500919

Caja Máster: 50 pzas



**Antichispa 20lt.**

Código: WT55778



**Antichispa  
200lt**

Código: WT53904



**Antichispa 200lt  
+Atomizador**

Código: WT53904-1



**Antichispa 20lt  
+Atomizador**

Código: WT55778-1

# MARCADORES INDUSTRIALES

## STYLMARK Marcador Punta Metal

Código: RF500542

Resistencia de Temperatura de  
Marcaje de 200°C

Caja Máster: 50 pzas



## Marcador para Metal Valve Action

Código: RF55179-1

Código: RF55180-1

Resistencia de Temperatura de Marcaje  
de -46°C a 66°C

Caja Máster: 48 pzas



## B Crayón PaintStik

Código: WT52886 Amarillo

Código: WT52887 Blanco

Resistencia de Temperatura de  
Marcaje de -46°C a 66°C

Caja Máster: 144 pzas



## Tiza con Portatiza

Código: WT52895

Caja Máster: 250 pzas

Tiza  
**144pzas**

Código: WT52896-1



## Indicador de Temperatura \*

Código: RF55184

Código: RF55185

Código: RF55186

Código: RF55187

Caja Máster: 12 pzas

\*Consulta otras temperaturas adicionales  
con tu Representante de Ventas

Los indicadores de temperatura RED FORCE® son un método preciso, rápido y de bajo costo para medir temperaturas superficiales. Ideal para aplicaciones de tales como templado, forja, precalentamiento, doblado, formado y en cualquier lugar en el que es necesario medir la temperatura.



**Markal**<sup>®</sup>  
High Performance Industrial Markers

**Distribuidor Autorizado**

Pregunta por otros productos Markal a tu Representante de Ventas



# CABLE PORTA ELECTRODO

El cable portaelectrodo es un conductor fabricado de filamentos extrafinos de cobre suave recocido, le permiten tener excelente conductividad y flexibilidad. Soporta rasgadas, impactos, temperatura, abrasión, grasas, agua, químicos, solventes y ozono, sin restarle flexibilidad.

## Cable Porta Electrodo

**NOM 063-SCFI(NMX-J-037-ANCE) EPDM**  
(Etileno-Propileno Dienomonómero)

Código: WT53721 \* CABLE PORTAELECTRODO 2/O NOM ROLLO 100M

Código: WT53722 \* CABLE PORTAELECTRODO 4/O NOM ROLLO 100M

Código: WT53776 \* CABLE PORTAELECTRODO 3/O NOM ROLLO 100M

Código: WT53777 \* CABLE PORTAELECTRODO 1/O NOM ROLLO 100M

## Cable Porta Electrodo

**NOM 063-SCFI(NMX-J-037-ANCE) PVC**  
(Policloruro de Vinilo)

Código: WT53721-1 2/O AWG WELDING CABLE PVC NOM 100 M

Código: WT53777-1 1/O AWG WELDING CABLE PVC NOM 100 M

Código: WT53778-1 2 AWG WELDING CABLE PVC NOM 100 M

Código: WT53914-1 4AWG WELDING CABLE PVC NOM 100 M

## Cable Porta Electrodo EPDM

(Etileno-Propileno Dienomonómero)

Código: RF54960 CABLE PORTAELECTRODO #4 STD (152.4M)

Código: RF54961 CABLE PORTAELECTRODO #2 STD (152.4M)

Código: RF54962 CABLE PORTAELECTRODO 1/O STD (152.4M)

Código: RF54963 CABLE PORTAELECTRODO 2/O STD (152.4M)

Código: RF54964 \* CABLE PORTAELECTRODO 3/O STD (152.4M)

Código: RF54965 \* CABLE PORTAELECTRODO 4/O STD (152.4M)



\* Bajo pedido





**Cepillo Alambre Acero al Carbón (4x16")**

Código: WT50300

Caja Máster: 120 pzas



**Cepillo Alambre Acero Inoxidable (4x16")**

Código: WT50301

Caja Máster: 120 pzas



**Electrodo Tungsteno**

**1/8"x7" 2% Cerio**

Código: RF57337

**Electrodo Tungsteno**

**3/32"x7" 2% Cerio**

Código: RF57336

**Electrodo Tungsteno\***

**1/16"x7" 2% Cerio**

Código: RF57309

- Excelentes en cualquier posición
- Sin ESCORIA ni salpicaduras
- Excelente aplicación en aceros no aleados y aleaciones de acero
- Larga vida de servicio y excelente estabilidad de arco
- No es Radioactivo
- Buena ignición y propiedades en el re-encendido
- Cumple con ISO6848. Referenciado a ANSI/AWS 5.12



**Manguera Oxigemela Carrete 2B 1/4" (100)**

Código: RF55197



**Goggle para Soldar Sombra #6**

Código: WT53775-1

Caja Máster: 25 pzas



Los posicionadores Magnéticos de RED FORCE® son una herramienta que ayudan a reducir el tiempo de posicionamiento de los materiales para soldar, garantizando las juntas uniformes

### Posicionador Magnético 36Kg

Código: WT53880

Caja Máster: 36 pzas



#### Sugerencias de Uso



# LÍQUIDOS PENETRANTES



## Líquido Penetrante

Código: RF505435

## Líquido Revelador

Código: RF505436

## Líquido Limpiador

Código: RF505437

Caja Máster: 12 pzas

El análisis no destructivo con Líquidos Penetrantes se emplea generalmente para detectar discontinuidades superficiales sobre casi todos los materiales no porosos (o con excesiva rugosidad o escamado) como metales, cerámicos, vidrios, plásticos, etc.

Se entiende por discontinuidad la rotura de una estructura física en su continuidad, por ejemplo grietas, pliegues, inclusiones, porosidades, etc. Por lo tanto, una discontinuidad es un defecto y un defecto es una imperfección. Los Líquidos Penetrantes son un método para localizar estas imperfecciones sin deterioro y sin modificar las características de los materiales a inspeccionar.

### Instrucciones de Uso:

- 1- Limpie cuidadosamente la superficie a inspeccionar de pinturas, aceites, grasas y otras contaminaciones y aplique eliminador.
- 2- Aplique penetrante en la superficie ya limpia y déjelo actuar (15-20 min)
- 3- Aplique revelador a 40 – 60 cm de la superficie a tratar y déjelo actuar (5-15 min)
- 4- Si la pieza tiene grietas o defectos se harán visibles

**Nota:** Para la proporción, la que te indicamos es la óptima recomendada por el proveedor, pero esta es variable, ya que depende directamente de el tamaño de la pieza a inspeccionar